

WANGELIN.

WERKSTATT DES GUTEN LEBENS

Wangelin ist eine kleine kulturelle und ökologische Insel in einer relativ ausgeräumten Agrarlandschaft. In mehr als 25 Jahren wurden hier auf jeder freien Stelle zahllose Bäume und Sträucher angepflanzt, das Dorf zu einem kleinen Ensemble gestaltet, die „Europäische Bildungsstätte für Lehmbau“ etabliert und der „Wangeliner Garten“ als touristischer Attraktionspunkt angelegt.

01

PROJEKT-BAUSTEIN EINE IDEE

Da könnte doch endlich mal etwas Gutes und Schönes passieren.

02

PROJEKT-BAUSTEIN MENSCHEN

Ohne positiv denkende und arbeitende Menschen hat ein Projekt keine Chance.

03

PROJEKT-BAUSTEIN EIN PLAN

Woran mangelt es, was soll besser werden, wie gehen wir das an, wer macht wann was?

04

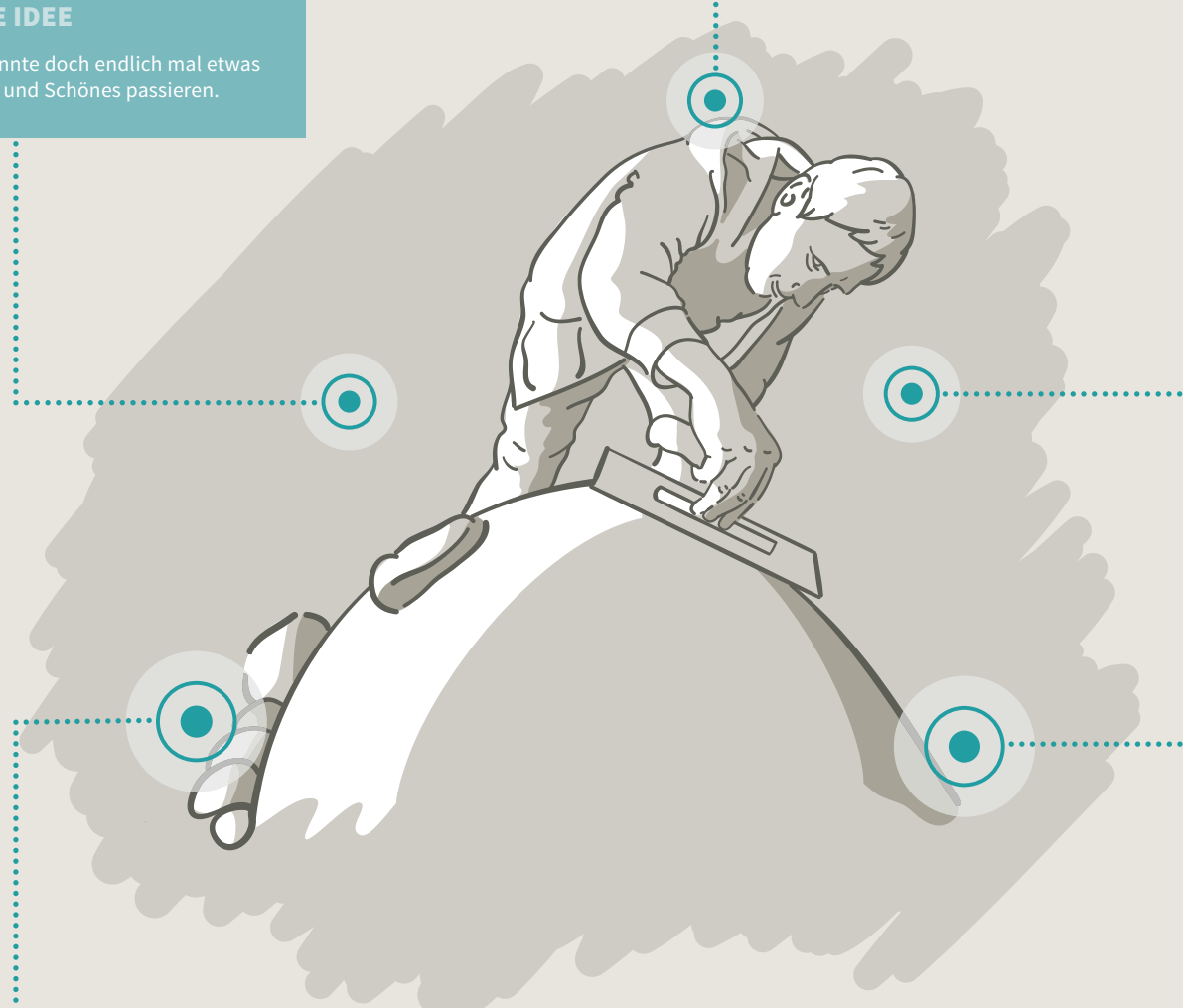
PROJEKT-BAUSTEIN GLAUBE UND GEDULD

Trotz Rückschlägen immer an das Gelingen glauben!

05

PROJEKT-BAUSTEIN GELD

Ohne Geld geht viel, aber nicht alles. Deshalb immer auf ein ausgewogenes Verhältnis von Ehrenamt und bezahlter Arbeit achten.



www.neulandgewinner.de

Neulandgewinner*innen sehen die gesellschaftlichen Veränderungen als Chance und bieten selbst Lösungen an: experimentierfreudig, ansteckend und wild entschlossen!

Der Neuland gewinnen e. V. ist eine Gemeinschaft von Menschen aus höchst unterschiedlichen Werkstätten des guten Lebens. Die Mitglieder des 2017 gegründeten Vereins packen selbst an, um ihre Heimat zu einem Ort zu machen, an dem sie gerne leben. Den Namen leiten sie vom Programm „Neulandgewinner“ der Robert Bosch Stiftung her, in dem die Gründungsmitglieder bei der Entwicklung des ländlichen Raumes in Ostdeutschland gefördert wurden. Neulandgewinner*innen erfinden heute gemeinsam ihr Zuhause von morgen: eigenständig und vielfältig. Sie unterstützen Menschen, ihre Potenziale für ein respektvolles Zusammenleben mit jedermann zu entfalten.

NEULAND GEWINNEN

KONTAKT ZUM PROJEKT:

Wangelin

Klaus Hirrich
Wangeliner Garten
Nachtkoppelweg
19395 Ganzlin

Tel.: 038737 - 49 98 78

E-Mail: hirrich@gmx.de

Internet: www.wangeliner-garten.de

Veranstalter:



NEULAND gewinnen e.V.

Thünen-Institut
für Regionalentwicklung e.V.
www.thuenen-institut.de

Gefördert von:



Bundesministerium
für Ernährung
und Landwirtschaft

aufgrund eines Beschlusses
des Deutschen Bundestages

NOCH MEHR ZUM PROJEKT:

Auf jedem Fall nicht auf ein Wunder warten, sondern einfach anfangen. Auf dem Weg passiert unendlich viel Positives, dazwischen kommt ganz sicher auch mal ein Rückschlag, davon aber nicht beirren lassen, weiter machen. Während des Prozesses immer mal einen Blick zurück und das Erreichte und Euch selbst feiern!!!
Ihr seid es wert.

